

L'ethnographie institutionnelle : quelle portée pour la recherche qualitative critique?



©Julie Larochelle-Audet et Marie-Odile Magnan

Professeures au département d'administration et fondements de l'éducation

Faculté des sciences de l'éducation, Université de Montréal

Plan de la présentation



Mise en contexte

Une ethnographie institutionnelle « socialement juste »

Démarche méthodologique

Portée, défis et questionnements

Mise en contexte

Université de Montréal

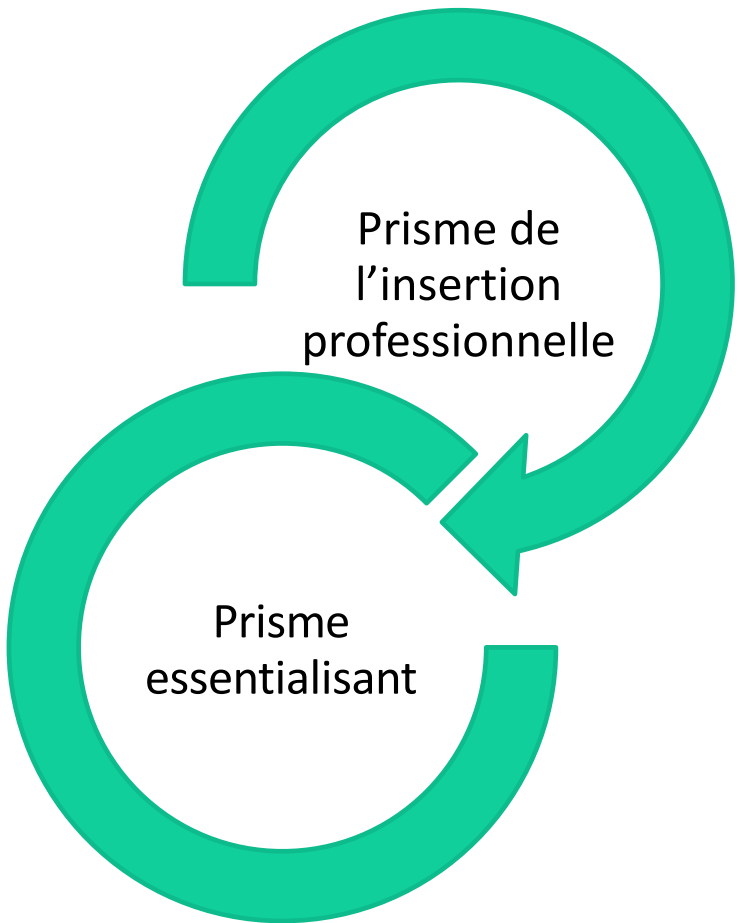
**Organisation et re-production des rapports de domination dans les
distributions dissymétriques du travail enseignant : une enquête
du point de vue d'enseignantes de groupes racisés**

par
Julie Larochelle-Audet

Département d'administration et fondements de l'éducation
Faculté des sciences de l'éducation

Thèse présentée à la Faculté des sciences de l'éducation
en vue de l'obtention du grade de philosophiæ doctor (Ph.D.)
en sciences de l'éducation, option éducation comparée et fondements de l'éducation

Émergence du problème de recherche



Prisme de
l'insertion
professionnelle

Prisme
essentialisant

- Ce qui « manque » aux enseignant-es, leurs difficultés
- Ce qui leur permet de « s'adapter », avec ou sans aide



- Différences culturelles
- Conceptions, représentations et agir; éloignés ou en opposition avec le milieu scolaire
- Un groupe homogène, figé

Dévoiler un autre côté de l'histoire

Interroger la **construction et la reproduction du racisme** affectant le **personnel enseignant** en début de carrière à partir d'approches interrogeant le **fonctionnement de l'institution**

- Les conditions du travail enseignant et ses divisions
- Les rapports sociaux par lesquels se matérialise le racisme



Des perspectives féministes (matérialiste, pensée féministe noire)



Une ethnographie institutionnelle « socialement juste »



Produire de la recherche socialement juste

- Mouvement de résurgence de la théorie critique en sciences sociales
(Denzin et Lincoln, 2011)

L'engagement pour le **changement social** (Strega et Brown, 2015a)

- Production de savoirs engagés et situés
 - à partir d'une **démarche juste** dans les intentions et les méthodes
 - qui **ne réifient pas** l'oppression, les privilèges, les préjugés et les stéréotypes essentialisant
 - à partir d'un **point de vue** spécifique, rendu explicite

L'ethnographie institutionnelle

Une sociologie féministe élaborée par **Dorothy Smith** (1987, 1990, 2005, 2006, 2018)

- Étendre le « **savoir ordinaire** » pour lever ce qui entrave la **capacité d'agir**
- Dévoiler les **rappports de régulation** (« *rulling relations* »)



© www.oise.utoronto.ca

Comment les **activités quotidiennes** des personnes

sont organisées par des **rappports translocaux**

qui coordonnent le **pouvoir** dans les sociétés contemporaines

Démarche méthodologique



Une enquête depuis un point de vue situé

Le « travail » quotidien

- comme **point de départ** de l'enquête
- comme **porte d'entrée** sur l'institution et de l'organisation sociale textuelle

Comment les « textes » sont-ils reproduits, utilisés et mis en pratique?



Collecte et analyse des données

- Région métropolitaine de Montréal, commissions scolaires francophones, formation générale, secteur jeune

Partir d'un point de vue situé

Entretiens ouverts avec 14 enseignant-es de groupes racisés

- Récit de leur insertion professionnelle

Interroger le fonctionnement de l'institution

Entretiens semi-structurés avec 10 personnes-clés de l'institution éducative

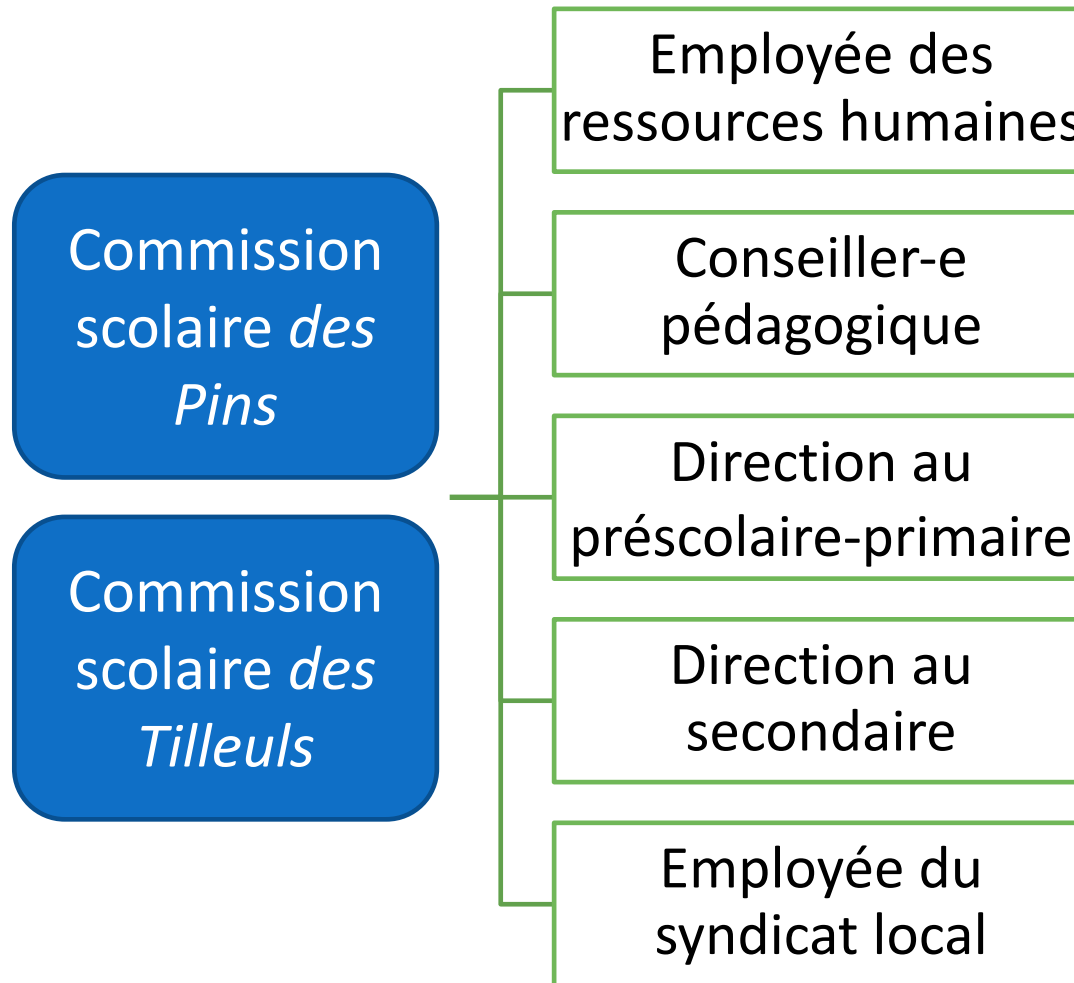
- Leur travail et le fonctionnement de l'institution

Analyse documentaire

- Lois, règlements,

Analyse en continue

Travail des informatrices institutionnelles





Portée, défis et questionnements



Produire un savoir utile pour l'émancipation et l'action

Conditions
régulant le droit
d'enseigner

MINISTÈRE DE L'ÉDUCATION

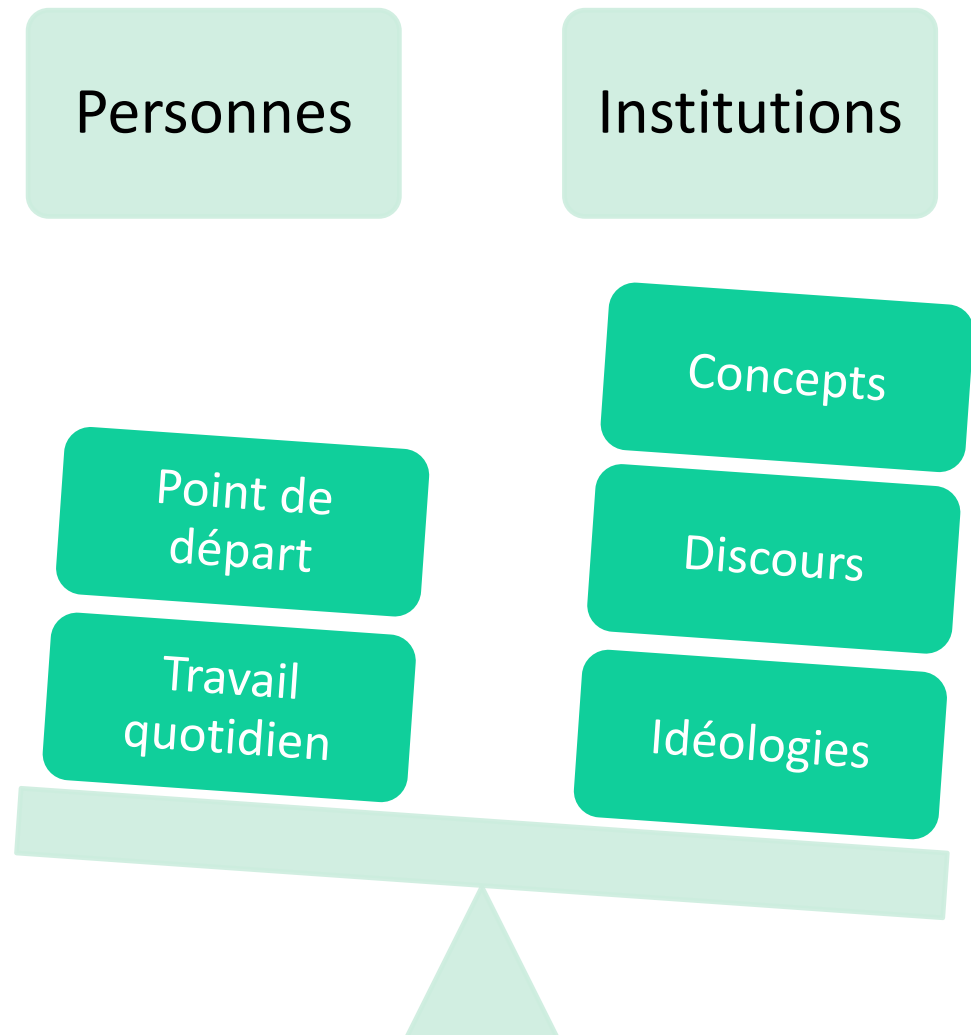
EMPLOYEUR - CSS

Règles
d'attribution des
affectations

Pratiques et
modalités de
sélection


Défis et questionnements

- Construire une recherche en l'absence de ligne directrice, de démarche normalisée ou de procédé linéaire
- Porter les voix des personnes de groupes minorisés et ne pas être capté par les discours institutionnels dominants



Principales références

- Campbell, M. L. et Manicom, A. (1995). *Knowledge, experience, and ruling relations : studies in the social organization of knowledge*. University of Toronto Press.
- Denzin, N. K. et Lincoln, Y. S. (2011). Introduction: The Discipline and Practice of Qualitative Research. Dans N. K. Denzin et Y. S. Lincoln (dir.), *The SAGE handbook of qualitative research* (4^e éd., p. 1-19). Sage.
- DeVault, M. L. et McCoy, L. (2006). Institutional ethnography: Using interviews to investigate ruling relations. Dans D. E. Smith (dir.), *Institutional ethnography as practice* (p. 15-44). Rowman & Littlefield.
- Larochelle-Audet, J. (2014). *Acteurs du milieu universitaire et formation initiale à la diversité ethnoculturelle en enseignement : entre engagement et institutionnalisation*. (Mémoire de maîtrise, Université du Québec à Montréal). Repéré à <http://www.archipel.uqam.ca/6572/>.
- Larochelle-Audet, J. (2017). La transition vers l'emploi des enseignants immigrants : nouvelles perspectives de recherches. *Initio, revue sur l'éducation et la vie au travail*, (6, printemps 2017), 75-94.
https://www.initio.fse.ulaval.ca/fichiers/site_initio/documents/Volume_1_numero_6/Larochelle-Audet_INITIO_no.6_printemps_2017.pdf
- Larochelle-Audet, J. (2019). *Organisation et re-production des rapports de domination dans les distributions dissymétriques du travail enseignant : une enquête du point de vue d'enseignant-es de groupes racisés* [Thèse de doctorat, Université de Montréal]. <http://hdl.handle.net/1866/22439>

- 
- Potts, K. L. et Brown, L. (2015). Becoming an anti-oppressive researcher. Dans S. Strega et L. Brown (dir.), *Research as resistance : Revisiting critical, indigenous and anti-oppressive approaches* (2^e éd., p. 17-42). Canadadien Scholar's Press.
- Smith, D. E. (1987). *The everyday world as problematic : a feminist sociology*. Northeastern University Press.
- Smith, D. E. (1990). *The conceptual practices of power : a feminist sociology of knowledge*. University of Toronto Press.
- Smith, D. E. (2005). *Institutional ethnography : a sociology for people*. AltaMira Press.
- Smith, D. E. (2006). *Institutional ethnography as practice*. Rowman & Littlefield.
- Smith, D. E. (2018). *L'ethnographie institutionnelle : une sociologie pour les gens* (F. Malbois, M. Barthélémy et J. Hedström, trad.) Economica (Œuvre originale publiée en 2005).
- Strega, S. et Brown, L. (2015a). From resistance to resurgence. Dans S. Strega et L. Brown (dir.), *Research as resistance : Revisiting critical, indigenous and anti-oppressive approaches* (2^e éd., p. 1-16). Canadadien Scholar's Press.
- Strega, S. et Brown, L. (2015b). *Research as resistance : Revisiting critical, indigenous and anti-oppressive approaches* (2^e éd.). Canadadien Scholar's Press.



Merci !

Pour nous joindre:

julie.larochelle-audet@umontreal.ca

marie-odile.magnan@umontreal.ca